

# 室町時代から現代へと繋がる絵本の源流

【高精細カラー版】新天理図書館善本叢書「奈良絵本集」刊行記念

**展示会** 個人蔵コレクションより厳選出品

# 奈良絵本を見る!

**【会期】** 2019年1月10日～26日

**【会場】** 八木書店古書部 3階

住所：東京都千代田区神田神保町1-1（裏面地図参照）

**【入場無料】** 10時～入場17時まで／日曜・祝日休み

※1/20（日）は臨時開催します（19時まで）

**奈良絵本とは、**室町時代後期から江戸時代中期にかけて、主に京都・堺などで作られた彩色絵入りの絵本や絵巻のことです。一点毎に手作業で作られ、素朴な作品から豪華なものまで様々な作品が残されています。

※呼称の由来：扇子等の「奈良絵」との連想から、明治期以降に「奈良絵本」と呼ばれるようになりました。

**本展では、**御伽草子とよばれる公家や武士の物語、寺社の由来や中国の話、

猫や鼠などが主人公の話をはじめ、幸若舞曲、歌集など、

多種多様な**奈良絵本コレクション（個人蔵）30点**を一堂に展観！

初期から末期まで、時代を追って様々な原本を間近にご覧いただけます。



16 磯崎〔寛文頃〕



18 一寸法師〔寛文頃〕

【主催】

**八木書店** 古書出版部

【Web】 <https://catalogue.books-yagi.co.jp/>

**古書部  
出版部**

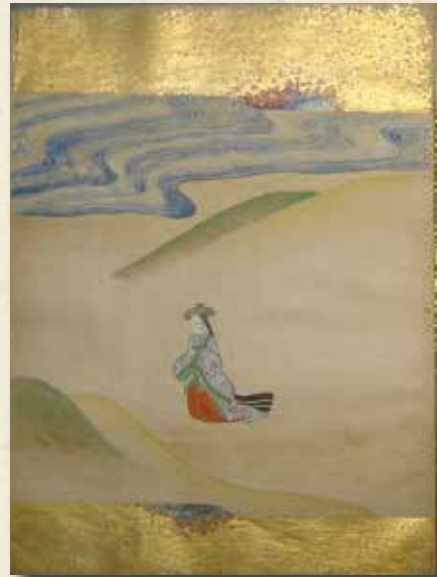
〒101-0051 東京都千代田区神田神保町1-1 【Tel】 03-3291-8221 【Fax】 03-3291-8223

〒101-0052 東京都千代田区神田小川町3-8 【Tel】 03-3291-2969 【Fax】 03-3291-6300

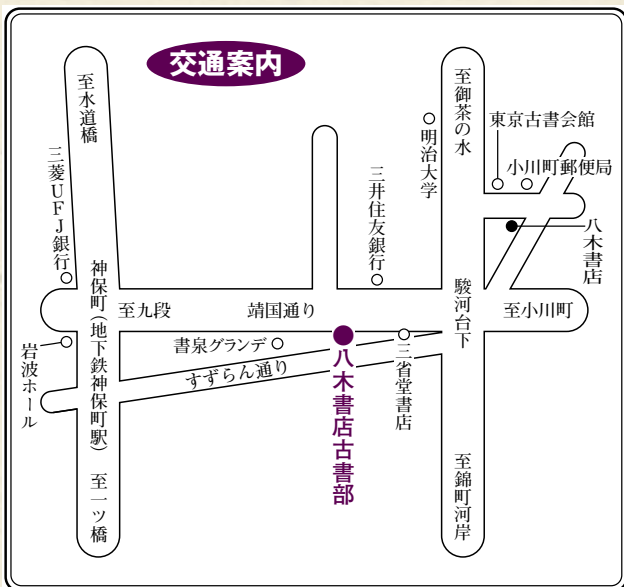
## 【展示会】奈良絵本を見る！【出品一覧】

室町、安土桃山時代から江戸中期にかけて作られた彩色絵入りの奈良絵本。その数は5千点以上になると言われています。本展では、貴重な個人蔵コレクションから30点を厳選し、黎明期から末裔期まで、およその時代順に奈良絵本の変遷をたどります。原本をご覧ください奈良絵本の魅力をお楽しみください。

- |    |           |    |         |
|----|-----------|----|---------|
| 1  | 八幡縁起絵巻    | 断簡 | [天正期以前] |
| 2  | 四十二の物あらそひ | 断簡 | [慶長頃]   |
| 3  | 堀江物語      | 断簡 | [寛永頃]   |
| 4  | 酒呑童子      | 一軸 | [寛文頃]   |
| 5  | 小易物語      | 一軸 | [寛文頃]   |
| 6  | 七夕の本地     | 二軸 | [寛文頃]   |
| 7  | 百合若大臣     | 一軸 | [寛文頃]   |
| 8  | 狭衣の草子     | 断簡 | [寛文頃]   |
| 9  | 玉藻の前      | 断簡 | [寛文頃]   |
| 10 | 百人一首      | 二帖 | [寛文頃]   |
| 11 | 蓬萊山       | 一帖 | [寛文頃]   |
| 12 | 竹取物語      | 断簡 | [寛文頃]   |
| 13 | 火桶の草紙     | 一帖 | [寛文頃]   |
| 14 | 山中常磐      | 一冊 | [寛文頃]   |
| 15 | 物くさ太郎     | 断簡 | [寛文頃]   |
| 16 | 磯崎        | 二冊 | [寛文頃]   |
| 17 | 猫の草紙      | 断簡 | [寛文頃]   |
| 18 | 一寸法師      | 断簡 | [寛文頃]   |
| 19 | 鉢かづき      | 二帖 | [元禄頃]   |
| 20 | 女歌仙       | 一軸 | [元禄頃]   |
| 21 | 女三十六歌仙    | 断簡 | [元禄頃]   |
| 22 | 徒然草       | 二帖 | [元禄頃]   |
| 23 | 鶏鼠物語      | 二軸 | [元禄頃]   |
| 24 | 浦島太郎      | 断簡 | [元禄頃]   |
| 25 | 瓜子姫       | 断簡 | [元禄頃]   |
| 26 | 烏帽子折      | 三冊 | [元禄頃]   |
| 27 | 玉水        | 二冊 | [元禄頃]   |
| 28 | 木曾御嶽の本地   | 断簡 | [元禄頃]   |
| 29 | 伊勢物語      | 二帖 | [元禄頃]   |
| 30 | 鶴亀の草子     | 一軸 | [享保頃以降] |



◀ 19 鉢かづき  
▼ 25 瓜子姫



### 【会場】八木書店古書部 3階

〒101-0051 東京都千代田区神田神保町 1-1

【展示会開催時間】10時～入場17時まで

【定休日】日曜・祝日 ※1/20(日)は臨時開催します(19時まで)

【交通機関案内】

JR 御茶ノ水駅 10分

東京メトロ千代田線 新御茶ノ水駅 10分

都営地下鉄新宿線 神保町駅 5分

都営地下鉄三田線 神保町駅 5分

東京メトロ半蔵門線 神保町駅 5分

都営地下鉄新宿線 小川町駅 10分

東京メトロ東西線 竹橋駅 10分

東京メトロ丸の内線 御茶ノ水駅、淡路町駅 15分

### 【会場内特設】高精細カラー版「新天理図書館善本叢書」既刊全巻展示

第1期「国史古記録」全6巻完結：国宝『日本書紀乾元本』『播磨国風土記』、重文『古事記道果本』『古語拾遺嘉禄本・暦仁本』『明月記』他

第2期「古辞書」全6巻完結：国宝『類聚名義抄観智院本』、重文『和名類聚抄高山寺本』『三宝類字集高山寺本』『世俗諺文』『作文大躰』

第3期「源氏物語」全10巻完結：2018年重要文化財新指定の池田本52巻49冊 【最新刊】第4期1回配本「奈良絵本集1(2018年12月刊)」